



## INSTALACIONES ELÉCTRICAS

- REDES DE DISTRIBUCIÓN DE BAJA Y MEDIA TENSIÓN
- INSTALACIÓN DE CENTROS DE TRANSFORMACIÓN
- INSTALACIÓN ELÉCTRICA DE EDIFICIOS
- INSTALACIÓN DE ILUMINACIÓN VARIA
- INSTALACIÓN DE ENERGÍA FOTOVOLTAICA
- DOMÓTICA
- CONTROL CENTRALIZADO DE EDIFICIOS



## INSTALACIONES DE TELECOMUNICACIONES SEGURIDAD Y MEGAFONÍA

- CONECTIVIDAD
- NETWORKING Y REDES IP
- REDES INALÁMBRICAS
- SEGURIDAD E IMAGEN
- CIRCUITO CERRADO DE TELEVISIÓN (CCTV)
- CONTROL DE ACCESOS
- INTERFONÍA
- ANTI-INTRUSIÓN
- DETECCIÓN DE INCENDIOS
- MEGAFONÍA



## MANTENIMIENTOS DE EDIFICIOS

- CENTROS DE TRANSFORMACIÓN
- INSTALACIONES ELÉCTRICAS
- TELECOMUNICACIONES
- PROTECCIONES CONTRA INCENDIOS
- EXTINTORES
- PROTECCIÓN CONTRA INTRUSOS
- DETECCIÓN DE MONÓXIDO DE CARBONO
- CLIMATIZACIÓN
- VENTILACIÓN
- CALEFACCIÓN
- AGUA CALIENTE SANITARIA



## CLIMATIZACIÓN Y VENTILACIÓN

- INSTALACIONES DE CLIMATIZACIÓN (AIRE ACONDICIONADO)
- VENTILACIÓN DE GARAJES, NAVES, EDIFICIOS Y LOCALES
- VENTILACIÓN DE VIVIENDAS



## REPARACIÓN DE APARATOS ELÉCTRICOS

- MOTORES DE MEDIA Y BAJA TENSIÓN
- MÁQUINAS DE CORRIENTE CONTINUA, GENERADORES Y MOTORES
- MOTORES-REDUCTORES (REPARACIÓN ELECTROMECÁNICA)
- MOTOBOMBAS Y SUMERGIBLES
- INTERRUPTORES
- VIBRADORES MAGNÉTICOS Y MOTORIZADOS
- TRANSFORMADORES Y REACTANCIAS
- EQUILIBRADOS DE TODO TIPO



[www.adober.es](http://www.adober.es)  
[adober@adober.es](mailto:adober@adober.es)

GIJÓN

Pol. Industrial Mora Garay  
C/ Marie Curie, 41.  
33211 Tremañes. Gijón. Asturias

Tel.: 985 308 941  
Fax: 985 320 688

## Índice

<b>Datos de carácter general</b>	2	<b>Mantenimiento</b>	59
Razón social	2	experiencia técnica	61
C.I.F.	2	Principado de Asturias	61
Inscripción:	2	mantenimiento de edificaciones e industrias	61
inicio de actividades	2	sector industrial	62
domicilio social, oficinas, talleres, almacenes y parque exterior en Gijón	2	reparaciones máquinas eléctricas	63
aulas de formación y almacenes en Polígono de Moreda en Gijón	2	otros clientes	63
Oficinas, almacenes, talleres y unidad de recarga de extintores en Oviedo	3	Autopistas	63
Oficina, almacén y taller en León	3	Aeropuertos	63
relación de personal	3	Mantenimiento grúas Puerto de Gijón	64
<b>Medios materiales de producción</b>	3	mantenimiento de centros de transformación	64
maquinaria	3	<b>Garantías</b>	65
Medición y análisis de magnitudes	4	<b>Clasificaciones, certificaciones y homologaciones</b>	65
Vehículos	6	servicios	65
<b>Nuestra página web</b>	6	obras	65
<b>Relación de obras</b>	7	empresa instaladora	65
edificios deportivos	8	empresa mantenedora-reparadora	66
edificios sociales y administrativos	10	<b>Sistemas de gestión</b>	66
edificios culturales	15	prevención de riesgos laborales	66
hospitales, centros de salud y geriátricos	21	sociedad	66
centros de enseñanza	26	medio ambiente	67
hoteles	28	calidad	67
instalaciones comerciales	344	política integrada de calidad y medio ambiente	67
industrias, fábricas y talleres	366	<b>Organización de la empresa</b>	68
centros de transformación	399	<b>Bancos con los que principalmente se trabaja</b>	70
urbanizaciones	41	<b>Clientes</b>	70
edificios de viviendas	43	<b>Proveedores</b>	71
garajes	47	<b>Anexos: certificados de calidad y medio ambiente, cánones profesionales y clasificaciones</b>	71
instalaciones de climatización y ventilación	49		
telecomunicaciones	52		

## Datos de carácter general

Razón social  
 ADOBER ELECTRICIDAD, S.L  
 C.I.F.  
 B-33650490

### Inscripción:

Inscrita en el Registro Mercantil de Asturias, Tomo 1552, Folio 48, Hoja AS - 8323, Inscripción 1ª

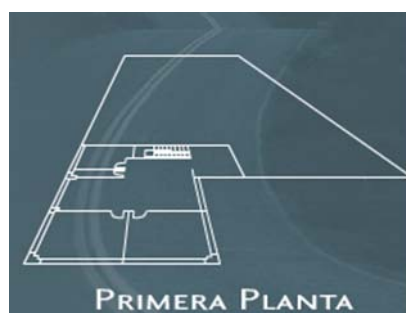
### inicio de actividades

Esta sociedad, se constituyó partiendo de una empresa individual y como continuación de la actividad de la misma, cuyo comienzo data del año 1.969.

### domicilio social, oficinas, talleres, almacenes y parque exterior en Gijón

Polígono Industrial Mora Garay, C/ Marie Curie, 41 33211 - Tremañes.

### aulas de formación y almacenes en Polígono de Moreda en Gijón



Nave: 1.100 m2 y Oficinas: 450 m2; Almacenes: 400 m2; Parque Exterior: 2.000 m2.

**Oficinas, almacenes, talleres y unidad de recarga de extintores en Oviedo**

C/ La Estrecha -Edificio Logar 46, bajo. 33011

**Oficina, almacén y taller en León**

C/ San Guillermo, 56 bajo. 24006

**relación de personal**

- 12 Ingenieros.
- 2 economistas.
- 1 Técnicos no titulados.
- 2 delineantes.
- 4 Administrativos.



- 1 Encargado.
- 3 Oficiales de 1ª jefes de equipo.
- 62 Oficiales de 1ª.
- 40 Oficiales de 2ª.
- 19 Oficiales de 3ª.
- 16 Especialistas.

Esta relación de personal sufre variaciones importantes a lo largo del año paralelamente al volumen de obra a realizar.

**Medios materiales de producción**

**maquinaria**

- Compresor ATLAS XA 60 con motor gas oil.
- Motogenerador BOSH 1,8 Kw.
- Hormigonera.
- Martillo perforador HOLLMAM.
- Torno horizontal.
- Taladro vertical.
- Máquina de recarga de extintores.



- Elementos de elevación polipastos
- Tractels.
- Taladros.



Bancada de prueba de motores eléctricos, compuesta por:

- Variador de tensión.
- Generador eléctrico.
- Sistema de ensayo al freno.

Equipos de soldadura autógena y eléctrica.



- Bancos de trabajo.
- Bomba de presión hidráulica.
- Roscadoras eléctricas.
- 2 Curvadoras de tubos

Radiales.  
Sierra eléctrica.



- Bobinador.
- 4 Aprieta terminales M D6.
- Puente Grúa de 10 toneladas.
- Prensa Hidráulica.



Conformadora de bobinas CS20B



Bobinadora EZ900



Horno de secado de motores



Equilibradora



Además de los mencionados la empresa posee toda la aparamenta y equipos individuales necesarios para el desarrollo de su actividad.

## Medición y análisis de magnitudes

Voltímetros, pinzas  
voltiamperimétricas y polímetros  
Comprobador de R. diferenciales  
Medidores de puesta a tierra  
Medidores de resistencia de  
aislamiento



Cámara termográfica



Detector de cables y tuberías



Micro Ohmímetro



Luxómetros



Anemómetro



Sonómetro



Ohmímetro para bajas resistencias



Termómetros



Analizadores de redes eléctricas y de redes en instalaciones hospitalarias



Analizador de redes eléctricas



Maleta ajuste de relés.  
Pértigas detectoras.  
Tacómetro

Equipo de presión chimenea  
Empalmadora de fibra óptica,  
Comprobador de latiguillos de voz y datos



Termo higrómetro  
Vatímetros  
Giroscopio  
Manómetro para instalaciones de vapor.  
Manómetro presión de combustible.  
Equipo para presión de hogar.

Analizadores de gases de combustión.



Analizador de redes de voz y datos (Lancat) y unidad Fibercat



Probador de aceites dieléctricos.



Medidor de tensiones de paso y contacto 60 A



Medidor de tensiones de paso y contacto 5 A



Analizador de motores



Probador de motores



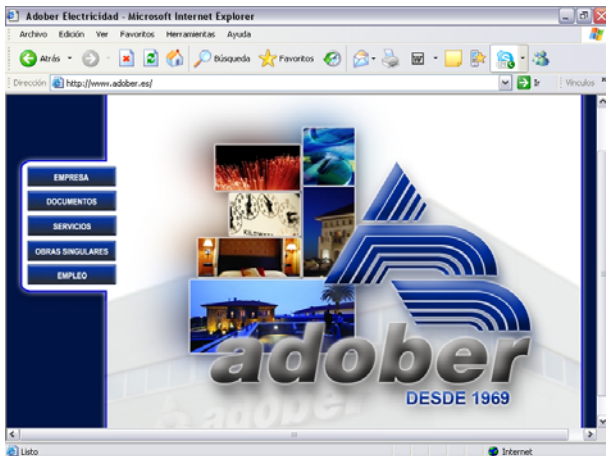
## Vehículos

1 GRÚA PM 4024 de 3,5 Tm SOBRE BASE FURGONETA Iveco DAILY 35 C 14

1 FURGONETA Iveco DAILY 29 L 10 y diversas furgonetas hasta un total de 30 vehículos

## nuestra página web

Les invitamos a conocer nuestra página web que aquí les presentamos con algunas de las secciones como son el Formulario de Contacto, la Bolsa de Trabajo, Soluciones y el mapa de ubicación de las instalaciones.





<http://www.adober.es/>

## Relación de obras

Como parte fundamental de todo currículum les relacionamos a continuación, **algunas** de las obras realizadas por nuestra empresa, desde el año 1.969 en que comenzó su actividad, hasta la fecha.



edificios deportivos



- REFORMA DEL ESTADIO DE FUTBOL DE EL MOLINÓN, GIJÓN



- PABELLÓN MUNICIPAL DE DEPORTES DE GIJÓN



- PISCINA CUBIERTA PARA EL CLUB NATACIÓN SANTA OLAYA DE GIJÓN



- PISCINA MUNICIPAL DE VILLAVICIOSA (ASTURIAS)

- PISCINA OLIMPICA CUBIERTA PARA EL GRUPO CULTURA COVADONGA DE GIJÓN.



- PISCINA DE LA UNIVERSIDAD DE OVIEDO
- PISCINA DE SAN LÁZARO EN OVIEDO
- PISCINA EN S. ANDRÉS DEL RABANEDO (LEÓN)



- AREA DEPORTIVA EN PUENTE CASTRO (LEÓN)
- POLIDEPORTIVO MUNICIPAL DE COLOMBRES, RIBADEDEVA. ASTURIAS
- GIMNASIO ATLAS EN OVIEDO



- PISCINAS DEL QUIRINAL EN AVILES (ASTURIAS)
- INSTALACIONES DE CLUB DEPORTIVO DE LA FRESNEDA, SIERO
- POLIDEPORTIVO DE LAS MEANAS EN AVILES
- PABELLÓN MUNICIPAL DE DEPORTES DE PUMARÍN EN GIJÓN
- POLIDEPORTIVO EN S. ANDRÉS DEL RABANEDO (LEÓN).

- PISCINA MUNICIPAL DE ARRIONDAS
- PABELLÓN MUNICIPAL DE DEPORTES DE LA ARENA EN GIJÓN

- PISCINA CLIMATIZADA MUNICIPAL EN EL CENTRO CÍVICO COMERCIAL DE EL COTO EN GIJÓN



edificios sociales y administrativos



- PALACIO DE JUSTICIA DE GIJÓN



- ESCUELA DE EMPRENDEDORAS Y EMPRESARIAS DE AVILES



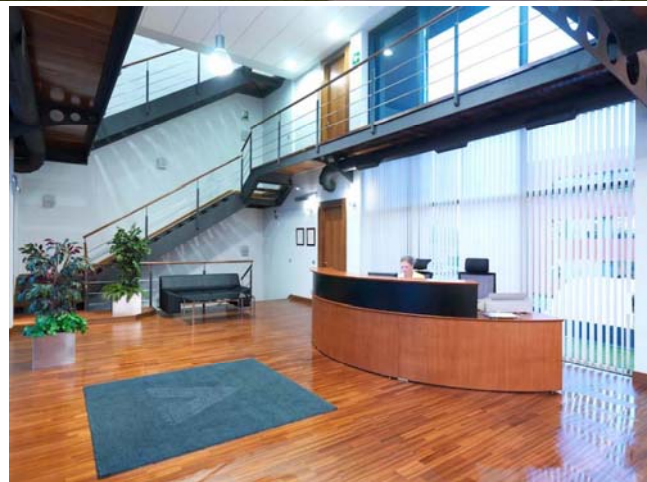
- EDIFICIO EN PARQUE TECNOLÓGICO DE GIJÓN



- EDIFICIO PARA ADARO EN EL PARQUE TECNOLÓGICO DE GIJÓN



- EDIFICIO PARA LA AGENCIA TRIBUTARÍA EN GIJÓN



- CENTRO DE INVESTIGACION, DESARROLLO TECNOLÓGICO E INNOVACION (CIDTI) DE LA UNIVERSIDAD LABORAL, AREA I - REHABILITACION EN GIJÓN.
- PARQUE DE BOMBEROS EN AVILES
- CENTRO DE PROCESO DE DATOS DEL GOBIERNO DEL PRINCIPADO DE ASTURIAS
- AMPLIACION DEL EDIFICIO PRINCIPAL DEL CENTRO DE SALVAMENTO MARITIMO EN VERANES
- CASA CUARTEL DE LA GUARDIA CIVIL EN LLANES
- REFORMA DE INSTALACION ELECTRICA EN EL COLEGIO DE ABOGADOS DE OVIEDO.
- INSTALACION ELECTRICA DE OFICINA DE EMPLEO EN LUGONES
- EDIFICIO CENTRAL DE CONSTRUCCIONES JESÚS MARTÍNEZ, S.L.



- CONSEJERIA DE HACIENDA DEL GOBIERNO DEL PRINCIPADO DE ASTURIAS EN OVIEDO



- EDIFICIO PARA VIVERO DE EMPRESAS EN POLIGONO DE OLLONIEGO



- PARQUE DE BOMBEROS DE GRADO
- PARQUE DE BOMBEROS DE CANGAS DE ONÍS
- PARQUE DE BOMBEROS DE VILLAVICIOSA
  - PARQUE DE BOMBEROS DE TINEO



- CASA CONSISTORIAL EN NAVA (ASTURIAS)
- COMISARÍA DE LA JUNTA DEL PUERTO DE GIJÓN.
- CENTRO PENITENCIARIO DE VILLABONA (ASTURIAS).
- 3 EDIFICIOS EN PARQUE TECNOLÓGICO, PARA EL PRINCIPADO DE ASTURIAS



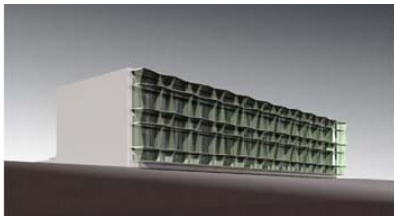
- CONSEJERIAS DEL PRINCIPADO DE ASTURIAS (EDIFICIO INTELIGENTE), EN OVIEDO



- REHABILITACION DEL PALACIO DE CAMPOSAGRADO EN AVILES.



- LABORATORIO Y EDIFICIOS EN HULLERA VASCO LEONESA EN LEÓN.
- EDIFICIO PARA LA AUTORIDAD PORTUARIA EN EL PARQUE TECNOLÓGICO DE GIJÓN



- CONSEJERÍA DE AGRICULTURA Y PESCA DEL PRINCIPADO DE ASTURIAS
- CENTRO OCEANOGRAFICO DE GIJÓN



- EDIFICIO SOCIAL EN LA CENTRAL LECHERA ASTURIANA EN GRANDA-SIERO
  - (ASTURIAS).
- EDIFICIO PARA LA ONCE, EN OVIEDO.



- EMPRESA MUNICIPAL DE AGUAS DE GIJÓN (EMA).



- OFICINAS DE PHOENIX CONTACT EN GRANDA. SIERO



- CENTRO INTEGRADO GIJON-SUR (POLIDEPORTIVO, PISCINAS, CENTRO SOCIAL, BIBLIOTECA Y AUDITORIO), AYTO. DE GIJÓN



- EDIFICIO DE LA SEDE DE GOBIERNO DEL PRINCIPADO DE ASTURIAS



- REMODELACIÓN DE CENTRALES TELEFÓNICAS E INSTALACIÓN DE GRUPOS ELECTRÓGENOS EN LAS CENTRALES TELEFÓNICAS DE:

- EDIFICIOS DE ACERÍA LD PARA ACERALIA, EN AVILES
- EDIFICIOS PARA PLANETA CREDITO EN OVIEDO Y VALLADOLID.



- COLEGIO OFICIAL DE INGENIEROS TECNICOS INDUSTRIALES DEL PRINCIPADO DE ASTURIAS



- SEDE SOCIAL DEL REAL SPORTING DE GIJÓN



- DIRECCION PROVINCIAL DEL INEM EN OVIEDO.
- EDIFICIO RESIDENCIAL RELIGIOSO DE LOS CLARETIANOS EN LEÓN



- TANATORIO DE MIERES
- NUEVOS JUZGADOS DE LEÓN.
- EDIFICIO COLECTIVO MATERNO-INFANTIL EN OVIEDO.
- REMODELACIÓN DEL EDIFICIO DE LA AISS EN OVIEDO.
- TEMPLO PARROQUIAL EN LA PALOMERA, LEÓN (ELECTRICIDAD Y CLIMATIZACIÓN)

EN MADRID:

- ALCOBENDAS
- ALCORCÓN
- BELLAS VISTAS
- CAMPAMENTO
- DELICIAS COLINDANTE
- GETAFE
- HERMOSILLA
- NAVALCARNERO
- PEÑUELAS
- RIBAS VACIAMADRID
- SAN BLAS
- SAN SEBASTIAN DE LOS REYES
- VELÁZQUEZ
- VISTALEGRE

EN ASTURIAS

- EL ENTREGO
- OFICINAS CENTRALES EN OVIEDO

EN LEÓN

- LA TORRE
- NAVATEJERA
- PONFERRADA
- SAN JOSÉ DE VALDERAS
- SOTO DE LA VEGA
- VILLAFER

• **PARA TELEFONICA DE ESPAÑA, S.A.**

• INSTALACIONES ANTIDFLAGRANTES Y DE ALUMBRADO EN:

- |                 |              |
|-----------------|--------------|
| • EN MADRID     | • EN LEÓN    |
| • ALCOBENDAS    | • LEÓN TORRE |
| • BELLAS VISTAS | • NAVATEJERA |
| • CAMPAMENTO    | • VILLAFER   |
| • HERMOSILLA    |              |
| • SAN BLÁS      |              |
| • VELÁZQUEZ     |              |
| • VISTALEGRE    |              |

• **PARA TELEFONICA DE ESPAÑA, S.A.**

• HOTEL INDUSTRIAL EN LA CALZADA – GIJÓN



• TANATORIO DE SAN ESTEBAN DE LAS CRUCES, OVIEDO.



• TANATORIO DE CABUEÑES, GIJÓN.



• TANATORIO DE DEVA



- EDIFICIO DE OFICINAS EN LA C/ MARQUES DE SAN ESTEBAN, 9. GIJÓN
- TEMPLO PARROQUIAL EN LA FRESNEDA
- EDIFICIO CONFEDERACIÓN HIDROGRÁFICA DEL NORTE DE ESPAÑA EN OVIEDO
- EDIFICIO DE LA POLICÍA NACIONAL, EN MIERES
- REMODELACIÓN DEL EDIFICIO CENTRAL DEL GRUPO MASAVEU EN OVIEDO

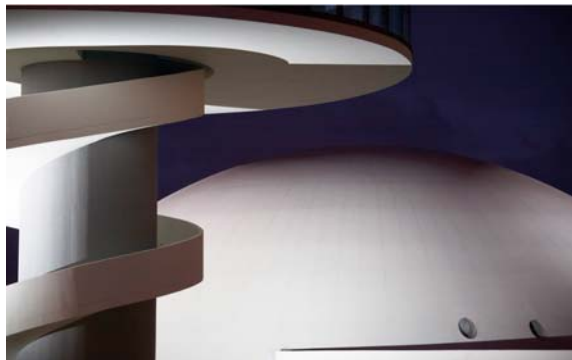


edificios culturales





- INSTALACION ELECTRICA COMPLETA DEL CENTRO CULTURAL INTERNACIONAL OSCAR NIEMEYER EN AVILES



- REMODELACIÓN COMPLETA DE LA UNIVERSIDAD LABORAL DE GIJÓN



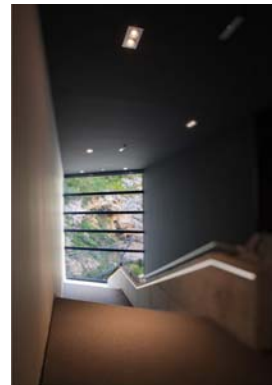
### TEATRO



### CENTRO DE ARTE



- CENTRO DE ARTE RUPESTRE RUPESTRE TITO BUSTILLO EN RIBADESELLA



- MUSEO JUAN BARJOLA DE GIJÓN



- REHABILITACION DEL PALACETE DE LA LILA EN OVIEDO.



- CENTRO DE RECEPCIÓN E INTERPRETACIÓN DEL PARQUE NATURAL DE REDES (ASTURIAS).



- CENTRO DE RECUPERACION DE LA FAUNA EN SOBRESOBIO (ASTURIAS)
- INSTALACION ELECTRICA DEL AUDITORIO DE POLA DE SIERO

- MUSEO DEL PALACIO REVILLAGIGEDO EN GIJÓN.

- BIBLIOTECA PÚBLICA DE GIJÓN
- REHABILITACIÓN DEL EDIFICIO MASAVEU PARA MUSEO EN OVIEDO



- REHABILITACIÓN DEL TEATRO JOVELLANOS DE GIJÓN



- CUEVA TITO BUSTILLO EN RIBADESELLA – ASTURIAS.



- CENTRO CIVICO LEON-OESTE, EN AVDA. DE LA MAGDALENA, Nº 9. LEON



- PABELLON DE ASTURIAS EN EL PUEBLO DE ASTURIAS EN GIJÓN.



- EDIFICIO DE LA CASA DE LA CULTURA DE AVILÉS
- CONSERVATORIO DE MÚSICA DE GIJÓN.
- FUNDACIÓN MUNICIPAL DE CULTURA DEL AYUNTAMIENTO DE GIJÓN (ANTIGUO INSTITUTO JOVELLANOS).



- REHABILITACIÓN DEL CUARTEL DE SIMANCAS PARA OFICINAS DEL INEM Y CENTRO CÍVICO.– GIJÓN.



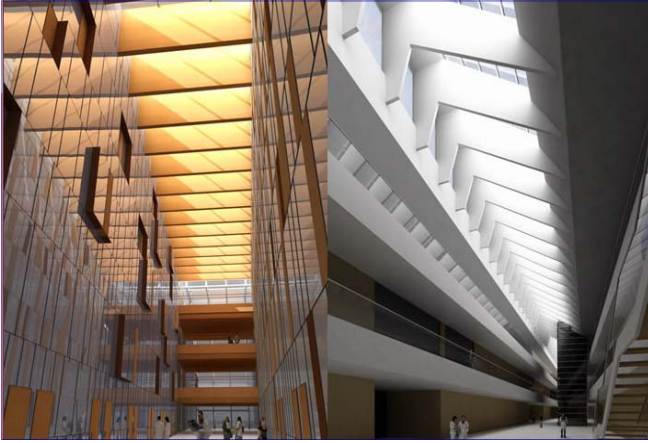
• MUSEO NICANOR PIÑOLE EN GIJÓN.



hospitales, centros de salud y geriátricos



- PUESTA EN MARCHA DE LAS INSTALACIONES ELECTRICAS DE MEDIA Y BAJA TENSIÓN E INSTALACIONES DE TELECOMUNICACIONES



- INSTITUTO DE MEDICINA ONCOLÓGICA Y MOLECULAR DE ASTURIAS





- CONSULTORIO PERIFERICO DE FELECHOSA (ALLER)
- AMPLIACION Y REFORMA DEL HOSPITAL DE CABUEÑES. GIJON



- CENTRO DE SALUD DE LA FRESNEDA.
- INSTALACION ELECTRICA DE CENTRO DE SALUD DE MIERES



- LABORATORIO PATOLOGICO EN EL HOSPITAL ALVAREZ BUYLLA DE MIERES.
- CENTRO POLIVALENTE DE RECURSOS PARA MAYORES EN ARRIONDAS, ASTURIAS
  - CENTRO DE ATENCION INTEGRAL DISCAPACITADOS FISICOS EN GIJON (COCEMFE).
- CENTRO DE SALUD EN MONTEVIL. GIJON.
- RESIDENCIA DE LA 3ª EDAD EN POSADA DE LLANES
  - CENTRO DE DIA Y RESIDENCIA PARA MAYORES EN PUMARIN. GIJON.
  - CENTRO DE SALUD QUIRINAL, AVILÉS



- CENTRO GERONTOLOGICO Y DE SERVICIOS COMPLEMENTARIOS EN LA FLORIDA. OVIEDO

- INSTALACION ELECTRICA DE RESIDENCIA Y CENTRO DE DIA EN LA TENDERINA. OVIEDO
- LABORATORIO DE SALUD PÚBLICA EN OVIEDO



- CENTRO DE SALUD EN INFIESTO.
- CLINICA ODONTOLOGICA DEL DR. TUÑÓN EN OVIEDO



- CENTRO DE SALUD NARANCO EN OVIEDO.
- REFORMA Y AMPLIACIÓN DEL HOSPITAL CENTRO MEDICO DE OVIEDO



- CABLEADO PARA EL SISTEMA DE CONTROL CENTRALIZADO DE EDIFICIO ADMINISTRATIVO Y REHABILITACION DEL H. DE CABUEÑES-GIJÓN



- CENTRO POLIVALENTE DE RECURSOS PARA MAYORES EN AVILES
  - CENTRO DE SALUD EN COLUNGA
  - CENTRO SOCIAL Y DE DIA EN GRADO
  - CENTRO DE SALUD DE LAVIANA
- CENTRO DE SALUD VALLOBÍN EN OVIEDO
- REFORMA DEL HOSPITAL ALVAREZ BUYLLA DE MIERES

- CENTRO DE SALUD EN GRADO



- REMODELACIÓN DEL HOSPITAL SAN ANTONIO EN LEÓN



- AMPLIACIÓN Y REMODELACIÓN INTEGRAL DEL HOSPITAL DE JOVE EN GIJÓN.



- REMODELACIÓN INTEGRAL DEL HOSPITAL DE LA CRUZ ROJA EN GIJÓN.



- EDIFICIO PARA RESIDENCIA DE ANCIANOS, EN SERANTES

- RESIDENCIA DE LA 3ª EDAD EN TINEO
- RESIDENCIA DE LA 3ª EDAD QUINTA VICTORIA, EN MAREO, LA PEDRERA
- CENTRO DE SALUD "PLAYA - ARENA", PARQUE ZARRACINA. GIJON.
- CENTRO DE MAYORES EN ALBANDI, CARREÑO. ASTURIAS.
- CENTRO DE SALUD EN VENTANIELLES. OVIEDO

centros de enseñanza



- AMPLIACION 10 UDS. I.E.S. DOÑA JIMENA
- INSTITUTO DE ENSEÑANZA SECUNDARIA EN LLANES
- EDIFICIO PARA GIMNASIO, COMEDOR Y SALON DE ACTOS DEL COLEGIO DE LA ASUNCION EN GIJON
- COLEGIO DE PRESCOLAR DEL CORAZÓN DE MARÍA EN GIJÓN
- AMPLIACION DE EDIFICIO DEL INSTITUTO DE EDUCACION SECUNDARIA DE INFIESTO (PILOÑA).

- INSTALACION ELECTRICA DE ESCUELA INFANTIL EN VIESQUES, GIJÓN



- COLEGIO DE LAS TERESIANAS, EN OVIEDO.



- COLEGIO DE EGB EN BUENAVISTA-OVIEDO.



- AMPLIACIÓN DEL COLEGIO DE LA ASUNCIÓN DE GIJÓN.



- INSTITUTO DE MEJORA GANADERA Y TECNOLOGÍA DE LOS ALIMENTOS: UNIVERSIDAD DE LEÓN
- EDIFICIO TECNOLÓGICO



- REFORMA Y AMPLIACION PARA QUINCE AULAS DE INSTRUMENTO EN EL CONSERVATORIO DE MUSICA DE OVIEDO



- UNIVERSIDAD DE LEÓN, CAMPUS DE VEGAZANA
- EDIFICIOS DEPARTAMENTALES (MÓDULO ESTE), EN EL CAMPUS UNIVERSITARIO DE VIESQUES, GIJÓN.
- ESCUELA DE INGENIEROS INDUSTRIALES EN GIJÓN.

- AMPLIACIÓN DEL COLEGIO DE LOS JESUITAS EN OVIEDO.



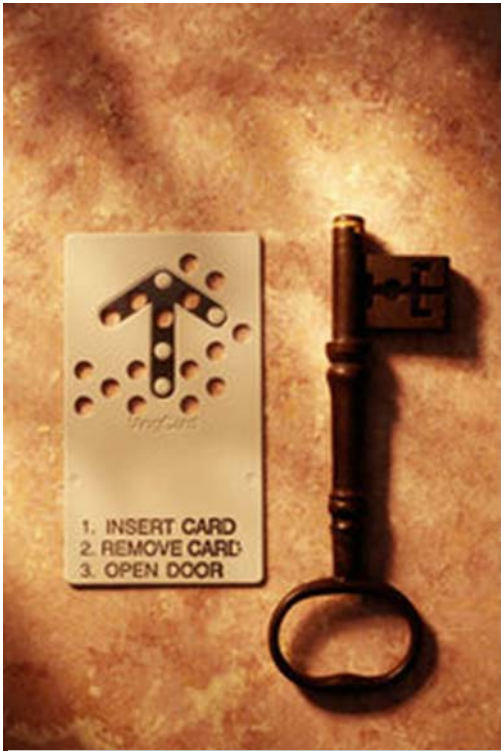
- ESCUELA DE ESTOMATOLOGÍA EN OVIEDO



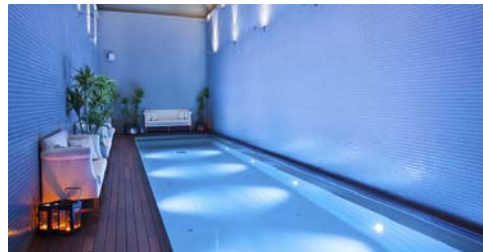
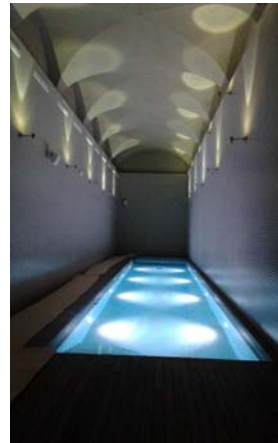
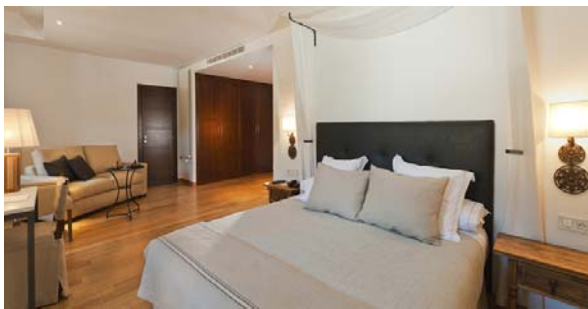
- ESCUELA DE MAESTRÍA INDUSTRIAL EN LA FELGUERA
- CENTRO DE BUP EN MOREDA-GIJÓN.



hoteles



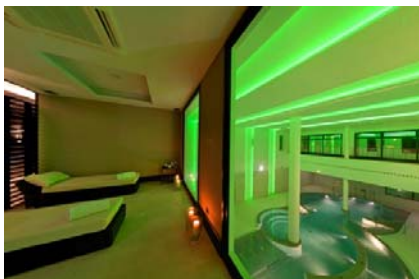
- HOTEL PARADOR MONASTERIO DE CORIAS



- HOTEL PALACIO DE LUCES (5 ESTRELLAS, 35 HABITACIONES DOBLES, 9 SUITES), EN, COLUNGA



- HOTEL LOS BALAGARES (4 ESTRELLAS Y SPA) EN AVILÉS



- HOTEL SAN ANTONIO (4 ESTRELLAS Y 84 BITACIONES) EN LEÓN



- HOTEL PALACIO DE SAN ESTEBAN (5 ESTRELLAS Y 50 HABITACIONES) EN SALAMANCA



- HOTEL SOL-PIRAMIDE (4 ESTRELLAS Y 230 HABITACIONES) EN SALOU TARRAGONA



- REMODELACIÓN COMPLETA DEL HOTEL PARÍS EN LEÓN





- HOTEL ALTAMIRA (4 ESTRELLAS Y 96 HABITACIONES), EN TORRELAVEGA-CANTABRIA.
- HOTEL SILVOTA (3 ESTRELLAS Y 67 HABITACIONES) EN EL POLIGONO DE SILVOTA



- BALNEARIO (26 HABITACIONES) EN CALDAS DE LUNA (LEÓN)



- HOTEL (62 HABITACIONES) Y CENTRO DE HIDROTERAPIA EN EL CAMPO MUNICIPAL DE GOLF "LA LLOREA". (GIJÓN).



- HOTEL LA ESTACIÓN (3 ESTRELLAS Y 48 HABITACIONES) EN LUANCO



- HOTEL FRUELA (3 ESTRELLAS Y 28 HABITACIONES) EN OVIEDO.



instalaciones comerciales



- CENTRO COMERCIAL SALESAS, EN OVIEDO



- CENTRO COMERCIAL LOS FRESNOS EN GIJÓN



- CENTRO COMERCIAL EL ATRIO EN AVILÉS



- CENTRO COMERCIAL EN LA URBANIZACIÓN DE SOTO DE LLANERA, (ASTURIAS).
- EDIFICIO DE OFICINAS Y LOCALES COMERCIALES EN PLAZA SAN MIGUEL (GIJÓN).

- MERCADO DE LA CALZADA (GIJÓN).



- RESTAURANTE GINO'S EN PARQUE PRINCIPADO EN CORVERA-ASTURIAS.



- SISTEMA DE DETECCIÓN DE INCENDIOS C.C. CARREFOUR. SANTANDER.



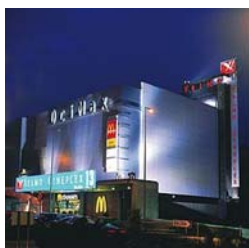
- CADENA DE HAMBURGUESERÍAS MIKE'S, EN GIJÓN.
  - BINGO 22, EN OVIEDO.
  - MERCADO SUR DE GIJON



- CENTRO COMERCIAL ALTAMIRA, EN TORRELAVEGA (CANTABRIA).



- ADECUACION INTERIOR DE LOCAL PARA MULTICINES EN EL PARQUE COMERCIAL RECREATIVO "PARQUE ASTUR" - TRASONA - CORVERA
- CENTRO DE OCIO - COMPLEJO CINEMATOGRAFICO YELMO CINEPLEX Y APARCAMIENTO, EN LA CALZADA (GIJON).



industrias, fábricas y talleres



- INSTALACIONES DE EDIFICIO PARA EMTUSA EN GIJON



- BODEGA EN OLITE (NAVARRA) - GRUPO MASAVEU



- EDIFICIO ADT. CURVET RIOGLASS, S.A. MIERES



- INSTALACIONES ELÉCTRICAS DE BAJA Y MEDIA TENSIÓN DE LAS ESTACIONES DE SERVICIO DEL GRUPO PETROTEC
- INSTALACION ELÉCTRICA PARA CENTRO DE RECUPERACIÓN DE CO2 EN PONFERRADA
- INSTALACION ELECTRICA PARA 4ª LINEA DE PRODUCCION EN SPECIALIZED TECHNOLOGY RESOURCES ESPAÑA, S.A. (STR)

- PLANTA DE FABRICACION Y ENSAMBLAJE CON CENTRO DE LOGISTICA INTEGRAL, EN EL PARQUE TECNOLOGICO DE ASTURIAS. LLANERA.

- PLANTA DE CEMENTO BLANCO EN TUDELA VEGUIN



- INSTALACIÓN ELÉCTRICA DE 10 BUQUES DE VARIOS TIPOS EN IZAR (ASTILLERO GIJON)



- CENTRO DE TRANSFORMACION EN FABRICA DE CEARES PARA RUBIERA PREFABRICADOS



- INDUSTRIA DE CALCINACION DE ARCILLAS Y CAOLIN EN EL POLIGONO DE SILVOTA



- INSTALACION ELECTRICA Y CENTRO DE TRANSFORMACION EN NAVE PARA SPECIALIZED TECHNOLOGY RESOURCES EN LLANERA (ASTURIAS).



- INSTALACIONES PARA:
  - ACERALIA
  - IZAR (ASTILLERO DE GIJON)
  - NAVAL GIJON, S.A.



- REPARACIONES DE MÁQUINAS ELÉCTRICAS:
  - ACERALIA (AVILES Y GIJÓN)
  - IZAR (ASTILLERO DE GIJON)
    - NAVAL GIJON, S.A.
    - CEASA, NAVIA



- INSTALACIONES ELECTRICAS EN OVIEDO Y TRUBIA PARA EMPRESA NACIONAL SANTA BARBARA



- ACERÍA LD EN ACERALIA CORPORACIÓN SIDERÚRGICA, S.A.



- FÁBRICA ASTURPHARMA, EN EL POLÍGONO DE SILVOTA, LUGONES



- FÁBRICA DE PRODUCTOS LÁCTEOS EN VILLAVICIOSA



- FÁBRICA ITECE, EN EL POLÍGONO DE SILVOTA, LUGONES
- REMODELACIÓN Y AMPLIACIÓN DE LAS INSTALACIONES DE COCA-COLA EN COLLOTO
  - PLANTA AGR EN AVILÉS.

- REFORMA DE INSTALCIÓN DEL TREN DE ALAMBRÓN DE ACERALIA



- FÁBRICA PARA CALCODECOR, EN EL POLÍGONO DE ASIPO, LUGONES



- EDIFICIO DE LA FUNDACIÓN LABORAL SANTA BÁRBARA, EN UJO
- FÁBRICA DE HAMBURGUESAS LANCELOT TUNIDOS, EN EL MUSEL (GIJÓN).



- NAVES PARA TALLERES Y OFICINAS DE ALSA, EN LEÓN.



- NAVÉ TALLER DE CONSTRUCCIONES METÁLICAS AGÜERIA, LA FELGUERA
- NAVES EN LA 1ª REGIÓN MILITAR DE VILLAVERDE (MADRID)
- CALERAS DE SAN CUCAO, S.A., EN SAN CUCAO DE LLANERA



centros de transformación



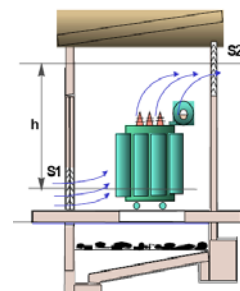


- CT EDIFICIO DE EMTUSA EN GIJÓN: 3 TRANSFORMADORES EN SECO, DE 800 KVA - 22.000/400
  - CENTRO INTEGRADO GIJON-SUR:
    - CT: 3ª CATEGORÍA, 5 CELDAS, 400 KVA - 22.000/400 V
    - INSTALACION DE RED DE MT, CT1, CT2 Y CT3 EN LA UNIVERSIDAD LABORAL: 3 CT 800 KVA - 22.000/400
- REHABILITACION DEL PALACIO DE CAMPOSAGRADO EN AVILES:
  - CT: 3ª CATEGORÍA, 5 CELDAS, 400 KVA - 22.000/400 V
- HOTEL DE TRES ESTRELLAS EN EL POLIGONO DE SILVOTA:
  - CT: 3ª CATEGORÍA, 7 CELDAS, 630 KVA - 22.000/400 V,



- AMPLIACION DEL TANATORIO DE SAN ESTEBAN DE LAS CRUCES. OVIEDO:
  - CT:3ª CATEGORÍA, 7 CELDAS, 400KVA - 22.000/400 V
- CENTRO DE TRANSFORMACION PARA STR ESPAÑA EN LLANERA:
  - CT: 3ª CATEGORÍA, 5 CELDAS, 2.000 KVA - 22.000/400
- CT EN EDIFICIO PARQUE TECNOLOGICO DE GIJON: DE 400 KVA - 20.000/400

- INSTITUTO VIRGEN DE COVADONGA DE EL ENTREGO:
  - CT: 1 TRANSFORMADORES EN SECO, DE 300 KVA - 22.000/400
    - CENTRO DE SALUD EN MONTEVIL. GIJON:
      - CT:3ª CATEGORÍA, 5 CELDAS, 400 KVA - 22.000/400 V
  - INSTALACION DE MEDIA TENSION DE ASTURBEGA EN COLLOTO:
    - CT:3ª CATEGORÍA, 6 CELDAS, 1.600 KVA 22.000/400 V
    - CT: 3ª CATEGORÍA, 2 CELDAS, 630 KVA 22.000/400 V



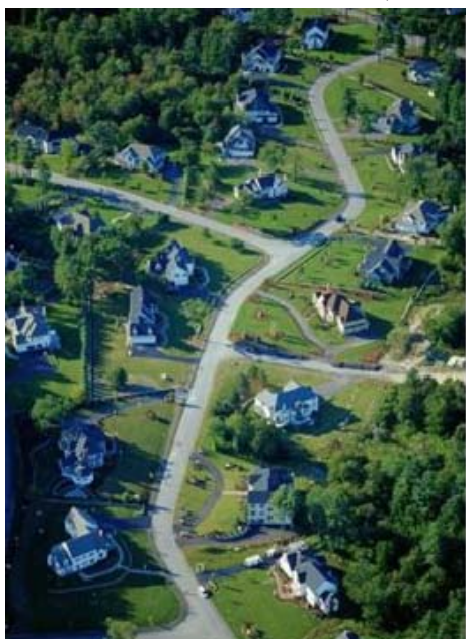
- CT EN EL AUDITORIO DE POLA DE SIERO: 1250 KVA DE 22.000/400
- CENTRO DE TRANSFORMACION EN CENTRO DE SALUD LA ERIA EN OVIEDO: CT: 3ª CATEGORÍA, 5 CELDAS, 630 KVA - 2.000/400 V,
- INSTALACION ELECTRICA PARA TALLER MULTICENTRO DEL AUTOMOVIL – MAPFRE: CT DE 630 KVA DE 20.000-15.000/400-230 V
- CT EN EL CENTRO DE SALUD DE MIERES DE 600 KVA Y 22.000/400



urbanizaciones



- URBANIZACIÓN DE 500 CHALETS EN SOTO DE LLANERA
  - URBANIZACIÓN EN VIESQUES, GIJÓN



- URBANIZACIÓN LA MATIELLA, EN CANDÁS



- URBANIZACIÓN LOS ALBERGUES EN OVIEDO.
  - URBANIZACIÓN EN LA CARISA (OVIEDO)



- URBANIZACIÓN LA FRESNEDA, 3.000 VIVIENDAS UNIFAMILIARES Y COMPLEJO DEPORTIVO, EN LA FRESNEDA-SIERO



- URBANIZACIÓN DE CIENCIAS EMPRESARIALES Y POLIDEPORTIVO EN CAMPUS UNIVERSITARIO DE LEÓN



- URBANIZACIÓN EN ARMUNIA (LEÓN)
- URBANIZACIÓN PARA 300 CHALETS EN SOTO DE LLANERA



edificios de viviendas

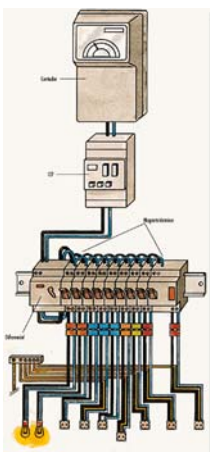


- 131 VIVIENDAS EN LA PARCELA M-10 DE LA ACTUACION RESIDENCIAL VASCO MAYACINA EN MIERES. ASTURIAS
  - 88 VIVIENDAS EN ALAMOS DEL VILLAR V. OVIEDO.
- 72 VIVIENDAS EN POLA SIERO.
  - 76 VIVIENDAS EN LUANCO.
- 71 VIVIENDAS "LA BARQUERINA" EN VILLAVICIOSA.
- 94 VIVIENDAS EN MONTECERRAO, OVIEDO
- 174 VIVIENDAS EN LA ESTRECHA. OVIEDO. (CIUDAD CLARIN).
  - 70 VIVIENDAS EN POLA DE SIERO
- 78 VIVIENDAS, LOCALES Y GARAJE EN LAS PARCELAS R-3.2 Y R-3.3, SECTOR "LA LASTRA". LEON.
  - 126 VIVIENDAS EN COLLOTO.
- 98 VIVIENDAS, LOCALES Y GARAJE EN LA PARCELA R.P.1 R-2.1, SECTOR "LA LASTRA". LEON.
- 71 VIVIENDAS, TRASTEROS Y GARAJES EN LA CORIA. GIJON.
- 167 VIVIENDAS "RESIDENCIAL PARQUESOL". LA FLORIDA - OVIEDO



- 200 VIVIENDAS EN PARCELA R11 Y R12, EDIFICIO ABEDULES EN LEON
- 140 VIVIENDAS, LOCALES Y GARAJES EN LOS ANTIGUOS TALLERES DE RENFE DE VALLOBIN. OVIEDO
- 160 VIVIENDAS QUINTA DEL ALBA EN OVIEDO
- 292 VIVIENDAS EN LA CARISA. CORREDORIA ESTE. OVIEDO

- 113 VIVIENDAS PARA LA COOPERATIVA DE LA HULLA EN MIERES
  - 381 VIVIENDAS EN EL POLÍGONO 58 DE LEÓN.



- EDIFICIO DE 70 VIVIENDAS EN C/ SACRAMENTO DE OVIEDO



- 108 VIVIENDAS EN AVDA. TORRELAVEGA (OVIEDO)
- 211 VIVIENDAS EN URBANIZACIÓN LOGAR (EN LA CORREDORIA-OVIEDO)
- 173 VIVIENDAS EN EDIFICIO SALESAS (OVIEDO)
- 110 VIVIENDAS EN EL POLÍGONO ESPÍRITU ANTO, EN LA CARISA (OVIEDO)

- 158 VIVIENDAS EN LA C/ REYES CATOLICOS DE OVIEDO.



- 114 VIVIENDAS EN AVDA. JOSÉ AGUADO (LEÓN).



- 184 VIVIENDAS EN EL BARRIO DE LA ESTRECHA, OVIEDO
- 138 VIVIENDAS EN EL EDIFICIO CENTRO AVILÉS, EN AVILÉS

- 200 CHALETS EN URBANIZACIÓN DE EN SOTO DE LLANERA, (ASTURIAS).

- 123 VIVIENDAS Y LOCALES EN EL POLÍGONO 58, LEÓN.
- 250 VIVIENDAS EN EL POLÍGONO DE MOREDA, GIJÓN.

- 192 VIVIENDAS EN AVDA. DEL LLANO, GIJÓN.
- 162 VIVIENDAS EN TURÓN, (ASTURIAS).

- 151 VIVIENDAS VARIOS EDIFICIOS EN PONIENTE. GIJON.



- 270 VIVIENDAS EN LA CORREDORIA, OVIEDO.



- 271 VIVIENDAS EN RESIDENCIAL MAR CANTÁBRICO, GIJÓN.
- 130 VIVIENDAS EN EL POLÍGONO 58 DE LEÓN.
  - 138 VIVIENDAS EN OVIEDO
  - 136 VIVIENDAS EN EL POLÍGONO DE MONTEVIL, GIJÓN.

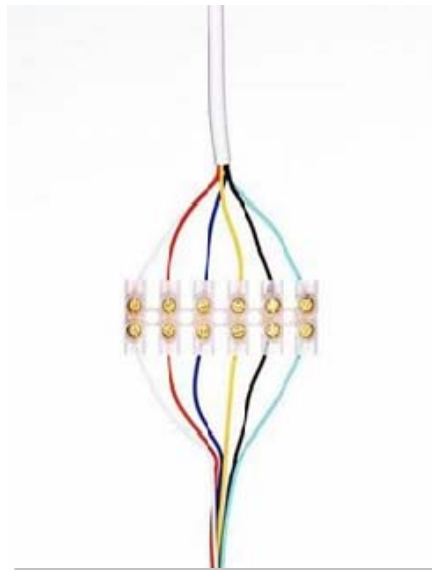


- 157 VIVIENDAS EN EL POLÍGONO DE OTERO, OVIEDO.
- 101 VIVIENDAS EN LA CORREDORIA, OVIEDO.
  - 159 VIVIENDAS EN OVIEDO.
  - 178 VIVIENDAS EN CERDEÑO. OVIEDO.

- 188 VIVIENDAS EN POLÍGONO ERAS DE RENUEVA – LEÓN.
- 114 VIVIENDAS EN POLÍGONO DE PUMARÍN – GIJÓN.
- 120 VIVIENDAS Y OFICINAS EN FUENTE PELAYO, OVIEDO
  - 115 VIVIENDAS EN EL NUEVO GIJÓN.
- 328 VIVIENDAS EN LA FLORIDA EN OVIEDO.
- 200 VIVIENDAS EN SECTOR SAN MAMES EN LEÓN.



- 118 VIVIENDAS EN LA CORREDORIA ESTE OVIEDO.
- 154 VIVIENDAS Y 21 LOCALES-ESTUDIO EN LA CHANTRIA, LEÓN.



## garajes





- PARKING PÚBLICO DE 4 PLANTAS EN PLAZA LONGORIA CARBAJAL, OVIEDO.



- GARAJE DE 2 PLANTAS EN LA CALLE LA MAGDALENA DE OVIEDO



- GARAJE EN EDIFICIO HIDROELÉCTRICA, EN GIJÓN

- APARCAMIENTO MUNICIPAL DE LA ARGAÑOSA EN OVIEDO



- APARCAMIENTO MUNICIPAL DE LOS ALBERGUES EN OVIEDO.
- APARCAMIENTO MUNICIPAL DE PUMARÍN EN OVIEDO.

- APARCAMIENTO PÚBLICO CENTRO COMERCIAL "CENTRO CÍVICO", EN OVIEDO.



- GARAJE DE 3 PLANTAS EN LA CALLE RÍO DE ORO DE GIJÓN
  - PARKING PÚBLICO DE 4 PLANTAS EN CENTRO COMERCIAL SALESAS Y PRIVADO DE VIVIENDAS, EN OVIEDO.



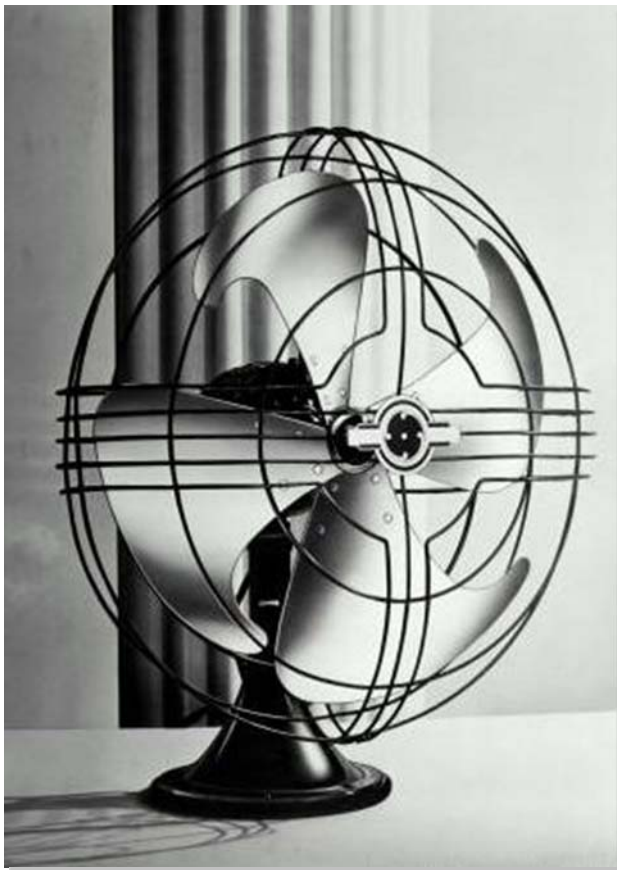
- PARKING PÚBLICO DEL CENTRO COMERCIAL "EL ATRIO", EN AVILÉS
- PARKING PÚBLICO DE 3 PLANTAS EN LA PLAZA DEL 6 DE AGOSTO DE GIJÓN, PARA CENTRO PARKING, S.A.
  - GARAJE DE 3 PLANTAS EN LA CALLE AURELIO DEL LLANO, EN OVIEDO
  - GARAJE ARAMO – 2000 EN OVIEDO.
- PARKING PÚBLICO DE 3 PLANTAS EN PLAZA SAN MIGUEL, OVIEDO



- PARKING PÚBLICO DE 4 PLANTAS EN LA CALLE CORONEL ARANDA DE OVIEDO (APARCAMIENTO DE LLAMAQUIQUE)



instalaciones de climatización y ventilación



- GIMNASIO ATLAS EN OVIEDO.



- GARAJE EN EDIFICIO DE 161 VIVIENDAS, EN LEÓN.
- APARCAMIENTO EN LA C/ SANTA EULALIA DE MÉRIDA, OVIEDO.
  - VESTUARIOS DE EMULSA EN GIJÓN.
- GARAJE EN EDIFICIO DE 114 VIVIENDAS, EN LEÓN.
- GARAJE EN EDIFICIO DE 228 VIVIENDAS, EN LEÓN.
- APARCAMIENTO DE PUMARÍN EN OVIEDO.
  - GARAJE CALIFORNIA, EN GIJÓN.

- APARCAMIENTO DE LA ARGAÑOSA EN OVIEDO.
- GARAJE PARA 200 VIVIENDAS EN EL SECTOR SAN MAMES EN LEÓN.
- GARAJE PARA 154 VIVIENDAS, 21 LOCALES-ESTUDIO Y HOTEL EN LA CHANTRIA EN LEÓN
- SÓTANOS DE EDIFICIO PARA 288 VIVIENDAS EN SOLAR ANTIGUA FÁBRICA DE ABELLÓ

- GARAJE EN EL EDIFICIO DE HIDROELÉCTRICA DE 185 VIVIENDAS DE GIJÓN.
- GARAJE PARA 100 VIVIENDAS, EN POLÍGONO DE MOREDA – GIJÓN.
  - GARAJE DE DOS PLANTAS PARA 150 VIVIENDAS, EN LEÓN.
- PARKING PÚBLICO DE TRES PLANTAS EN PLAZA DE SAN MIGUEL, OVIEDO.
  - GARAJE ARAMO – 2000 EN OVIEDO.
- APARCAMIENTO DE LOS ALBERGUES EN OVIEDO.



- PARKING PÚBLICO DE 3 PLANTAS EN PLAZA DEL 6 DE AGOSTO DE GIJÓN.
- GARAJE DEL CENTRO COMERCIAL EL ATRIO EN AVILÉS



#### CLINICA ODONTOLÓGICA EN OVIEDO



- OFICINA DEL BANCO URQUIJO EN LA C/ MENÉNDEZ PELAYO, GIJÓN.
- TRES TIENDAS DULCI REINO, GIJÓN.

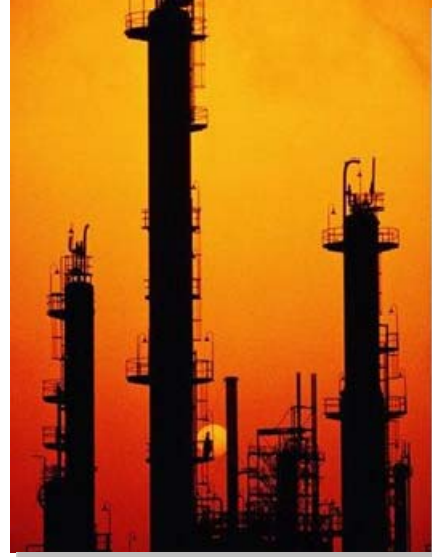


- CONSORCIO DE EXTINCIÓN DE INCENDIOS Y SALVAMENTO DEL PRINCIPADO DE ASTURIAS (CEISPA) TORRE DE CONTROL.
- OFICINA DE PROMOCIONES SAN ESTEBAN, EN GIJÓN.
  - REAL CLUB ASTUR DE REGATAS.
- CLIMATIZACION DE OFICINAS PARA RUBIERA PREFABRICADOS S.A.
- OFICINAS DE CONSTRUCCIONES GONCARO, EN GIJÓN.
- SALA DE CUADROS ELÉCTRICOS Y SALA DE ORDENADORES DE ANTIBIÓTICOS - LEÓN.
  - CENTRO DE SALUD DE LLANES



- OFICINA DEL BANCO HERRERO EN LA C/ MANUEL LLANEZA, GIJÓN.
- DOS OFICINAS BANCARIAS CAJA DE SALAMANCA Y SORIA, EN LEÓN
- OFICINAS DE TURISMO DE LA C/ LA LILA, Nº 4 DE OVIEDO PARA CONSEJERIA HACIENDA, ECONOMIA Y PLANIFICACION.
  - CENTRO DE SALUD DE POLA DE SIERO.
  - AREA IV ATENCION PRIMARIA DE OVIEDO.

- AMPLIACIÓN DE LA INSTALACIÓN DE ASS PARA BAYER, EN LA FELGUERA

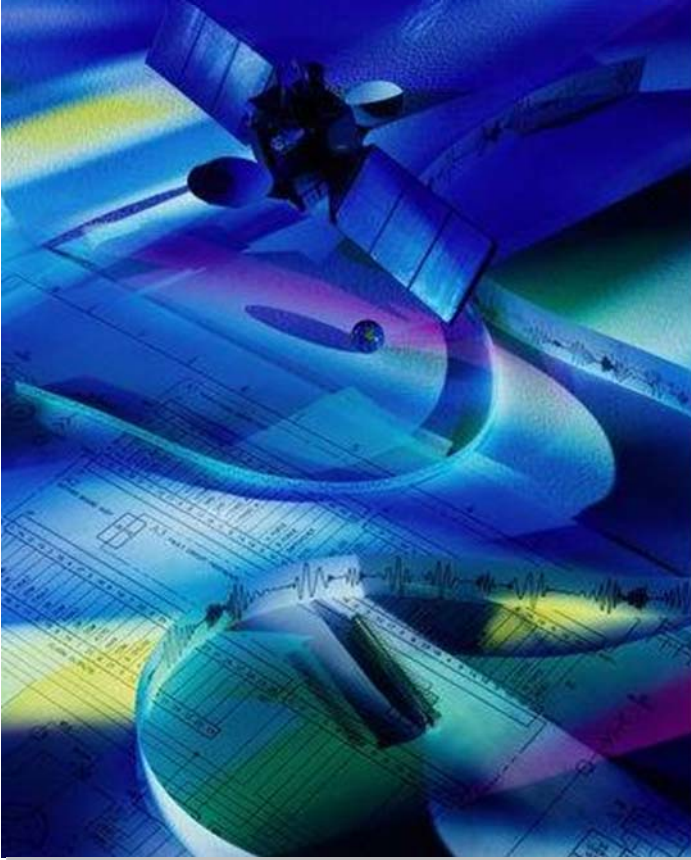


- INSTALACIÓN DE VARIOS SISTEMAS DE CLIMATIZACIÓN EN CENTRALES DE:
  - GETAFE, MADRID
- SAN SEBASTIÁN DE LOS REYES, MADRID
  - RIVAS DEL JARAMA, MADRID
  - SOTO DE LA VEGA, LEÓN
  - NAVATEJERA, LEÓN
- PARA TELEFONICA DE ESPAÑA, S.A.
- SALAS ELÉCTRICAS Y DE PANELES DE LOS HORNOS ALTOS DE ACERALIA CORPORACIÓN SIDERURGICA, S.A. EN GIJÓN.



- TEMPLO EN LA PALOMERA-LEÓN
- OFICINAS DE CORREOS EN OVIEDO, VILLAVICIOSA Y NAVIA

telecomunicaciones



## La comunicación eficaz es parte del éxito de una empresa

Hoy en día hay cientos de formas de comunicación, el problema es ¿cómo escoger las más eficaces en cada caso, cómo controlarlas y cómo mantenerlas en continua evolución?

Cada vez más, la comunicación, es parte del éxito de las empresas y llegarán más lejos aquellas que mejor la utilicen adaptándola a sus necesidades.

## Conectividad

- Soluciones de Cobre y Fibra basadas en sistemas de cableado estructurado de fabricantes garantizados y certificados.
- Sistemas de cableado inteligentes.
- Tendido de fibra óptica en interior de edificios y en entornos de exteriores: ciudades, industrias, campus universitarios, entornos naturales.
- Conectorización y fusión de fibra óptica.
- Puestos telemáticos de usuarios con alimentación y conexión de red.
- Centros de distribución de cableado a medida.
- Canalizaciones.
- Verificación y certificación de los sistemas.



## Networking y Redes IP

Electrónica de conmutación Ethernet para despliegues LAN de las primeras firmas del mercado.

- Redes convergentes basadas en estándares que ofrecen eficacia, seguridad, fiabilidad y velocidad para garantizar comunicaciones sencillas y fiables.
- Equipamiento para redes IP multiservicio de última generación.
- Arquitecturas de redes WAN basadas en equipos de routing de los más prestigiosos fabricantes.
- Soluciones de control de acceso de red flexible (NAC)



## Redes inalámbricas

Diseñamos redes inalámbricas en entornos abiertos, corporativos e industriales con garantía de calidad, fiabilidad y seguridad.



- Estudios de cobertura.
- Enlaces Punto a Punto y Punto a Multipunto para conexiones troncales entre edificios.
- Redes Mesh para despliegues WiFi en exteriores
- Redes WLAN para despliegues WiFi en interiores.

## Seguridad e imagen

### Circuito Cerrado de Televisión. CCTV

- Equipamiento adaptado a las condiciones del entorno, basado en cámaras en color con conmutación a blanco y negro por la noche.
- Tecnología de video analógico y digital.
- Video-detección inteligente.
- Centros de control, monitorización y grabación de imágenes con conectividad a redes de telecomunicación.
- Equipamiento para transmisión de imágenes y telemetría vía fibra óptica e IP (MJPEG, MPEG-4...).
- Dotaciones y equipamiento auxiliar para centros de control y monitorización



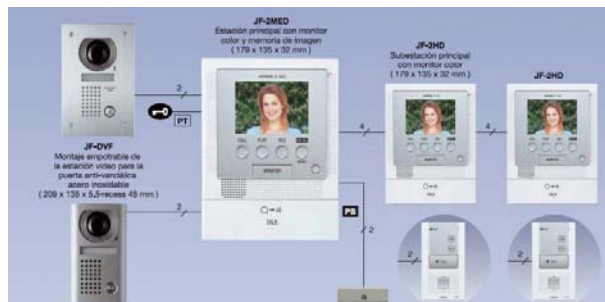
## Control de accesos

- Sistemas de control de accesos para vehiculos y personas.
- Tecnología escalable con inteligencia distribuida de control de accesos y presencia con conectividad a redes IP.
- Plataforma de seguridad basada en base de datos estándar y clientes http.
- Tecnología de identificación basada en proximidad manos libres, banda magnética, radiofrecuencia, lectura de matrículas, biométricos, iris, huella, etc.
- Equipamiento auxiliar: semáforos, lazos magnéticos, barreras pilonas, reductores de velocidad, señalización fija o variable, torniquetes, portillos, tambores, etc.
- Sistemas para la protección de vidas y bienes.



## Interfonía

- Sistemas de interfonía o video interfonía analógico o digital vía IP.
- Interfonos anti-vandálicos, industriales, SOS, etc.
- Puestos de operador
- Redes de centrales de interfonía
- Integración con centrales telefónicas, control de accesos e intrusión
- Software de interfonía IP



## Anti-intrusión

- Sistemas de detección de intrusos basados en centrales de tecnología convencional y/o multiplexada, junto a detectores de protección perimetral, volumétrica y/o puntual.
- Equipamientos con transmisión supervisada mediante líneas RTC/GSM/TCP-IP. Posibilidad de conexión a Central Receptora.
- Video verificación inteligente de eventos.
- Integración de equipamientos mediante software de gestión y supervisión de los diferentes medios de protección.





## Detección de incendios

- Sistemas de detección y extinción automática de incendios con tecnologías algorítmicas y/o convencional.
- Detección de incendios para aplicaciones especiales; humos de alta sensibilidad (aspiración), detección lineal, cumplimiento directiva ATEX, etc.
- Extinción manual y/o automática mediante agentes extintores gaseosos, agua, espuma, etc.
- Integración de equipamientos mediante software de gestión y supervisión de los diferentes medios de protección.



## Imagen y Sonido

- Megafonía
- Altavoces
- Etapas de potencia IP
- Puesto de operador
- Videoconferencia
- Sistemas de videoconferencia IP y/o RDSI
- Redes de Vídeo Multicast
- Equipamiento para el transporte de video, telefonía e Internet.
- Paneles de información dinámica
- Paneles basados en tecnología led con conectividad IP
- Paneles TFT y plasma con conectividad IP
- Salas multimedia
- Control de salas, sonorización, congresos y traducción simultánea





Desde 1999 la empresa está trabajando en el mercado de las instalaciones de telecomunicaciones.

- SUMINISTRO E INSTALACION DE CUADROS ELECTRONICOS EQUIPADOS CON AUTOMATA OMRON Y ELEMENTOS DE CONTROL PARA AUTOTEX AIRBAG



- AMPLIACION DE LOS SISTEMAS DE CONTROL EN LOS AEROPUERTOS DE LEÓN, SANTANDER Y ZARAGOZA

- FUSIONADO DE MANGUERA DE FIBRA OPTICA MONOMODO EN EL AEROPUERTO DE ASTURIAS



- RED DE COMUNICACIONES DEL CENTRO DE DOCUMENTACIÓN CIENTÍFICA DE LA UNIVERSIDAD DE LEÓN

- SUMINISTRO E INSTALACION DE CABLEADO ESTRUCTURADO EN CENTRO DE SALUD DE LADA-LANGREO

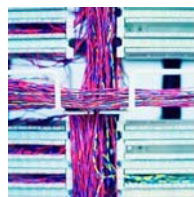
- COMPROBACION Y CONECTORIZACION DE BNC EN LA ESCUELA DE BELLAS ARTES DE PONTEVEDRA



- INSTALACIÓN COMPLETA DE VOZ Y DATOS EN SEIS EDIFICIOS DEL INSALUD, EN OVIEDO Y LEÓN

- INSTALACIÓN DE VOZ Y DATOS EN EL HOSPITAL SAN AGUSTÍN DE AVILÉS.

- RED DE COMUNICACIONES EN EDIFICIO ADMINISTRATIVO PARA EL GOBIERNO DEL PRINCIPADO DE ASTURIAS EN OVIEDO.



- INSTALACION DE RACKS Y CONECTORIZACION DE TOMAS CON CERTIFICACION EN EL HOSPITAL DE VIGO.



- TENDIDO DE FIBRA OPTICA ENTRE BIBLIOTECA Y LA FACULTAD DE DERECHO EN LA UNIVERSIDAD DE VIGO

- SUMINISTRO E INSTALACION DE CABLEADO ESTRUCTURADO Y ELECTRONICA DE RED EN LA PLANTA DE RIOGLASS ASTUR EN MIERES.

- SUMINISTRO E INSTALACION DE CABLEADO ESTRUCTURADO EN 30 MATADEROS EN GALICIA



- SUMINISTRO Y CONECTORIZACION DE MANGUERA DE 200 PARES Y LATIGUILLOS IDC EN SERGAS DE VIGO.



- CABLEADO ESTRUCTURADO CENTRO DE SALUD DE LA MAGDALENA (AVILES).



- CABLEADO ESTRUCTURADO EN FIBRA OPTICA Y ELECTRONICA DE RED PARA 192 PUESTOS EN EL INSTITUTO NACIONAL DEL CARBON (CSIC)



- INSTALACION DE TOMAS Y ARMARIOS EN HOSPITAL JUAN CANALEJO DE A CORUÑA.



- COMPROBACION Y FUSIONADA DE MANGUERA MIXTA DE FIBRA OPTICA DE 4 MONOMODO Y 8 MULTIMODO EN UNIVERSIDAD DE LEON.

- CABLEADO ESTRUCTURADO PARA LOS TELECENTROS DE IBIAS Y PILOÑA.



- INSTALACION DE MANGUERA MIXTA DE 8 FIBRA OPTICA MONOMODO Y 8 FIBRA OPTICA MULTIMODO EN UNIVERSIDAD DE LEON PARA UNIVERSIDAD DE LEON.

- INSTALACION DE CABLEADO ESTRUCTURADO EN RETEVISION DE OVIEDO



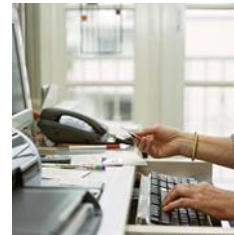
- CABLEADO ESTRUCTURADO EN AYUNTAMIENTO DE CASTROPOL

- CIRCUITO CERRADO DE TV EN CEMENTERIO DE SAN SALVADOR DE OVIEDO PARA FUNERARIAS REUNIDAS, S.A.



- CUADROS ELECTRONICOS EQUIPADOS CON AUTOMATA OMRON Y ELEMENTOS DE CONTROL PARA AUTOTEX AIRBAG, S.A.

- CABLEADO ESTRUCTURADO EN HOGAR VELATORIO DE CANDAS.



- TENDIDO DE FIBRA OPTICA UTE COLECTOR DE AVILES.

- CABLEADO ESTRUCTURADO PARA OFICINA INEM DE AVILES.

- REVISIÓN Y REPARACION DE FIBRAS OPTICAS MULTIMODO EN ASTURIANA DE ZINC



mantenimiento



En **ADOBER** nuestro objetivo es prestar un servicio y por ello esta división ofrece un **Mantenimiento Integral** que puede cuidar o reparar las máquinas o equipamientos, con **alta fiabilidad y bajo coste**.

El concepto de "**MANTENIMIENTO INTEGRAL**" lo aplicamos para referirnos a la amplitud del Mantenimiento que cubre el área técnica, humana, económica, energética y ambiental.

En la amplitud de **integral** se busca la intensidad, la máxima calidad del Mantenimiento, para ello recurre al encadenamiento del Mantenimiento Integral con la informática, la programación lineal, la fiabilidad, la mantenibilidad y con las experiencias y colaboraciones de los más destacados especialistas de Mantenimiento.



EL MANTENIMIENTO INTEGRAL realizado por **ADOBER**, reúne estas características:

-**Se encarga de todas las operaciones** que necesitan las máquinas o equipamientos a mantener tanto para sí mismas como las del entorno en que se encuentran.

Todos los "procedimientos" están controlados informáticamente por "software", desarrollado por nuestros ingenieros, logrando como resultado una "alta fiabilidad en el funcionamiento" de las instalaciones o equipamientos.

-**Aplica el conjunto de las tecnologías de "control de estado"**, controlando periódicamente las máquinas, haciendo mediciones de parámetros como: vibraciones, residuos de desgaste en el aceite (Ferrografía), temperatura (Termografía), aislamientos, resistencia eléctrica, etc; que sin desmontar las máquinas, dan el estado de éstas y su "esperanza de funcionamiento" (horas de funcionamiento sin averías).

También se realizan inspecciones visuales y pruebas de funcionamiento, según procedimientos establecidos, etc, logrando en conjunto disminuir las averías de las máquinas, el consumo en repuestos y las horas de dedicación del personal especializando. En resumen, **obteniendo una disminución en el coste de mantenimiento**.



Resumiendo todo lo anterior, a grosso modo, podemos definir el Mantenimiento Integral como: Un conjunto de técnicas y sistemas que permiten prever las averías, efectuar revisiones y reparaciones eficaces, dando a la vez normas de buen funcionamiento a operadores y usuarios; contribuyendo a los beneficios de su Empresa.

**En definitiva, el Mantenimiento Integral es un órgano de estudio que busca lo más conveniente para las máquinas e instalaciones, tratando de alargar su vida de forma rentable.**



Por último, no debemos olvidar que el medio más importante con que cuenta el Mantenimiento lo constituyen su personal



El equipo humano del Mantenimiento está dirigido por un Ingeniero Industrial y un grupo de personas que aúnan una alta cualificación profesional y gran experiencia y que cumplen un conjunto de cometidos variados. Debido a ello en **ADOBER** además de cuidar la formación técnica de nuestros hombres, procuramos crear entornos de trabajo agradables, preocupándonos también de los aspectos humanos de nuestros trabajadores.

En comparación con otros trabajos de otros sectores los operarios de Mantenimiento necesitan una formación más especializada y a la vez más amplia y forzosamente evolutiva con los avances de la tecnología, máquinas e instalaciones. Por lo que podemos decir, que la empresa se mantiene en formación permanente.

### **experiencia técnica**

Hacemos una breve exposición de las actividades que con más asiduidad desarrollamos puesto que creemos, por los más de 40 años de antigüedad de nuestra empresa y por el ámbito en que nos movemos, fundamentalmente el regional, que somos lo suficientemente conocidos como para que sea tan innecesario como monótono hacer una descripción detallada y amplia de los trabajos que durante tanto tiempo hemos ido realizando y que determinan que tengamos una notable experiencia en instalaciones y **mantenimientos** de todo tipo.

No obstante a continuación relacionamos algunas de las instalaciones que mantenemos en la actualidad:

### **Principado de Asturias**



Tenemos en la actualidad el mantenimiento integral del Edificio Administrativo de Servicios Múltiples del Principado de Asturias que incluye el mantenimiento y puesta a punto de todo el sistema inteligente de climatización, comprendiendo equipo y sistema inteligente de control, desde su puesta en funcionamiento del año 1.994.

### **mantenimiento de edificaciones e industrias**

**Aparcamiento de Llamaquique**, sistema protección contra incendios, electricidad, mantenimiento tuberías incendios, grupos de bombeo, centralitas, y grupo electrógeno.

**Seresco**, sistema de climatización, aire acondicionado y protección contra incendios.

Servicio Público de Empleo Estatal, calle Martínez Cachero de Oviedo, sistema de protección contra incendios y mantenimiento eléctrico.

**Ayuntamiento de Langreo**, mantenimiento del sistema de climatización de los diversos centros dependientes del mismo

**Centro de Acogida de Mujeres Maltratadas de Gijón** (Casa Malva), mantenimiento de climatización, aire acondicionado, sistema de protección contra incendios y electricidad.

**Biblioteca Jovellanos de Gijón**, mantenimiento del sistema contra incendios y climatización

**Centro de Arte de la Universidad Laboral**, mantenimiento eléctrico de baja tensión

**Centro Municipal Integrado del Llano**, mantenimiento eléctrico de baja tensión, centro de transformación, telecomunicaciones, fontanería, climatización y agua caliente sanitaria

**Cámara de Comercio de Gijón y Recinto ferial Luis Adaro**, mantenimiento eléctrico

**Yelmo Cineplex y Comunidad de Propietarios del Centro Comercial Ocimax**: mantenimiento eléctrico, centro de transformación y telecomunicaciones.

**Hotel Zen Balagares**, mantenimiento integral.

**Laboratorio de Salud Pública**, telecomunicaciones, sistemas de protección contra incendios, electricidad, grupo electrógeno, SAI, fontanería

**Procuraduría General y Sindicatura de Cuentas**, mantenimiento integral

**Adaro Tecnología**, climatización y calefacción

**Climatización**, Oficinas de Rubiera Predisa, Biblioteca Jovellanos, Sidrería El Cartero, Unión Funerarias, Buhodra Ingeniería, Cronor, Dirección General de Deportes, Librería Cervantes, Hotel Palacio de Luces....

**Baja tensión**, Centro Isabel Larrañaga, Cruz Roja Gijón, Parking 6 de Agosto, Buhodra Ingeniería, Garaje Avenida del Cristo, Fundación Masaveu, Mapfre-Quavitae, Aparcamiento LLamaquique,....

**Sistemas de protección contra incendios**, varias comunidades de vecinos, Geriátricos, Parkings y factorías.

Reparación y Mantenimiento de las instalaciones eléctricas de Baja y Media Tensión en las Estaciones de Servicio del grupo PETROTEC

## sector industrial



Hacemos reparaciones electromecánicas de máquinas, incluido el **rebobinado de motores, grupos de soldadura y transformadores**.

Actualmente, tenemos un contrato en vigor con Arcelor-Mittal, con una antigüedad superior a 30 años, para quien realizamos aproximadamente el 50 % de sus reparaciones.



## reparaciones máquinas eléctricas

- ACERALIA (AVILÉS Y GIJÓN)
- IZAR (ASTILLERO DE GIJÓN)
- NAVAL GIJÓN S.A.
- CEASA, NAVIA
- GRUPO MASAVEU
- PUERTO DE GIJÓN (EL MUSEL)
- COGERSA

## otros clientes

Mantenimiento del Estadio de El Molinón para IKUSI



Mantenimiento de Sistemas de Transporte para IKUSI en:

### **Autopistas**

Asturvia  
Barbanza  
Eresma

### **Aeropuertos**

Asturias  
León  
Salamanca  
A Coruña  
Santiago





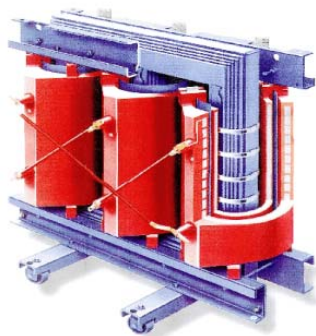
Mantenimiento e Instalación de Obra para Dique Torres

## Mantenimiento grúas Puerto de Gijón

### mantenimiento de centros de transformación

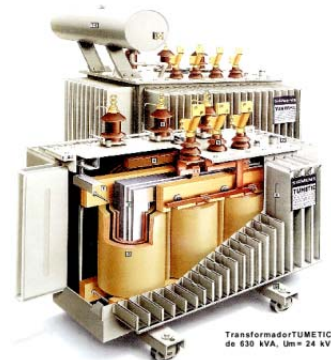
Mantenimiento de más de 100 Centros de Transformación en los últimos 5 años de los que a continuación se hace una breve reseña:

- NAVAL GIJÓN.
- RUBIERA.
- PORCELANAS PRINCIPADO.
- ARCILLAS Y CHAMOTAS.
- HOSPITAL ÁLVAREZ BUYLLA.
- UNIVERSIDAD LABORAL.
- PALACIO DE CAMPOSAGRA DO.



- FABRICA DE PHOENIX CONTACT.
- NECSO CENTRO SOCIAL DE LA ERIA.
- LABORATORIO DE SALUD PÚBLICA.
- AUTOTEX AIR BAG.

- FÁBRICA DE COCA COLA (ASTURBEGA ).
- SOLÍS INDUSTRIAL DEL CAUCHO.
- CEALTRA, S.A.
- CRONOR.
- CINES YELMO CINEPLEX.
- CEMENTERIO DE DEVA.



- OCEANOGRÁFICO DE GIJÓN.
- CENTRO INTEGRADO GIJÓN SUR.
- CONSORCIO DE EXTINCIÓN DE INCENDIOS DE ASTURIAS (CEISPA).
- HOTEL DE SILVOTA.

## garantías

**ADOBER** tiene suscritas las siguientes pólizas:

De responsabilidad civil, póliza con la compañía **ASEFA**, con una cobertura de **un millón doscientos mil (1.200.000) euros**, por siniestro.

Póliza que se aplica a los trabajos de instalaciones de mantenimientos, reparaciones y auxiliares.

## clasificaciones, certificaciones y homologaciones

En la actualidad, **ADOBER** tiene reconocidas las siguientes aptitudes:

**ADOBER** dispone de CLASIFICACION como contratista de servicios y obras para las Administraciones Públicas, de los siguientes tipos:

### servicios

Grupo P) Servicios de mantenimiento y reparación de equipos e instalaciones

Subgrupo 1. Mantenimiento y reparación de equipos e instalaciones eléctricas y electrónicas.

Subgrupo 2. Mantenimiento y reparación de equipos e instalaciones de fontanería, conducciones de agua y gas.

Subgrupo 3. Mantenimiento y reparación de equipos e instalaciones de calefacción y aire acondicionado.

### obras

Grupo I) Instalaciones eléctricas

Subgrupo 1. Alumbrados, iluminaciones y balizamientos luminosos.

Subgrupo 5. Centros de transformación y distribución en alta tensión.

Subgrupo 6. Distribución en baja tensión.

Subgrupo 7. Telecomunicaciones e instalaciones radioeléctricas.

Subgrupo 8. Instalaciones electrónicas.

La cuantía de las clasificaciones que hemos relacionado alcanzan hasta los 2,4 millones de euros (2.400.000 euros.), para algunas de las obras de los distintos tipos.

### empresa instaladora

- Instalaciones de calefacción, climatización y agua caliente sanitaria.

- Instalaciones de climatización con gases fluorados

- Instalaciones eléctricas Baja Tensión

De vida colectivo para el personal con **ALLIANCE**, con una cobertura de veinticinco mil cien **(25.100) euros**, para fallecimiento. Y de la misma cantidad para invalidez absoluta.

Subgrupo 5. Mantenimiento y reparación de equipos e instalaciones de seguridad y contra incendios.

Grupo V) Servicios de Tecnología de la Información y las Telecomunicaciones:

Subgrupo 3. Servicios de mantenimiento y reparación de equipos e instalaciones informáticos y de telecomunicaciones.

Subgrupo 9. Instalaciones eléctricas sin cualificación específica.

Grupo J) Instalaciones mecánicas

Subgrupo 2. De ventilación, calefacción y climatización.

Grupo K) Especiales

Subgrupo 9. Instalaciones contra incendios.

- Instalaciones eléctricas de Media y Alta Tensión

- Instalaciones de protección contra incendios.

- Instalaciones de protección contra incendios con gases fluorados.

**empresa mantenedora-reparadora**

- Instalaciones de calefacción, climatización y agua caliente sanitaria.
- Instalaciones de climatización con gases fluorados
- Instalaciones eléctricas de Baja Tensión
- Instalaciones eléctrica de Media y Alta Tensión

- Instaladora de GAS EG IV.
- Instalaciones de Telecomunicación

- Instalaciones de protección contra incendios.
- Instalaciones de protección contra incendios con gases fluorados.
- Aparatos elevadores.
- Recarga y retimbrado de extintores.

**sistemas de gestión**

**prevención de riesgos laborales**

Contamos con un Servicio de Prevención Ajeno con la empresa



y con un Titulado Superior en Prevención de Riesgos Laborales como interlocutor entre empresa y mutua.



**sociedad**

Estamos presentes en foros empresariales tales como:

Federación de Empresarios del Metal y Afines del Principado de Asturias



Y colaboramos en la realización de prácticas de alumnos de centros de formación:

Fundación Revillagigedo



Colegio San Eutiquio  
IES de Noreña

IES Cuenca del Nalón



I.E.S. Juan A. Suanzes



I.E.S. Fernández Vallín

Fundaciónmetal



Asturias Business School



Escuela de Alta Gestión Empresarial



IES Universidad Laboral

## medio ambiente

αβχδεφ

**ADOBER**, cuenta con un Sistema de Gestión Medioambiental según Norma ISO 14001/2004 certificado por el Lloyd's Register Quality Assurance desde el 1 de octubre de 2009.



## calidad



**ADOBER**, cuenta con un Sistema de Gestión de la Calidad según Norma ISO 9001/2008 certificado por el Lloyd's Register Quality Assurance desde el 22 de septiembre de 2000.



## política integrada de calidad y medio ambiente

ADOBER, S.L. se dedica a la realización y el diseño de instalaciones eléctricas, electrónicas y de telecomunicaciones, de aire acondicionado y ventilación, de nuevas tecnologías, a la fabricación de cuadros eléctricos, la reparación de maquinaria eléctrica, y al mantenimiento de edificios e instalaciones.

El **objetivo** fundamental es **mantener y potenciar** nuestro **liderazgo**, para continuar dando nuestros clientes las soluciones más adecuadas y competitivas.

En nuestras actividades nos comprometemos a:

- ✓ Cumplir los requisitos legales, reglamentarios y de otra naturaleza que la empresa suscriba en calidad, medio ambiente y prevención de riesgos laborales.
- ✓ Mejorar continuamente la eficacia de la gestión del sistema de calidad y medio ambiente centrandó nuestros objetivos y metas en la prevención de la contaminación y la reducción de nuestros impactos ambientales.
- ✓ Mantener una comunicación fluida y eficaz con todos los grupos de interés en nuestra gestión de la calidad y el medio ambiente recogiendo sus necesidades y expectativas.
- ✓ Formar, capacitar y apoderar a las personas para mantener su conocimiento adecuado a nuestros objetivos.

## organización de la empresa

**ADOBER** es una empresa asturiana, que cubre varios campos, fundamentalmente en:

Estudios, Proyectos e instalaciones:

Eléctricas (BT y MT) y Electrónicas; de Telecomunicaciones; de Calefacción, Ventilación y Climatización y Agua Caliente Sanitaria.

Reparaciones electromecánicas en general, rebobinado de motores eléctricos y transformadores.

Mantenimientos de instalaciones industriales, de servicios y de media tensión.

Para desarrollar su actividad, se organiza en:

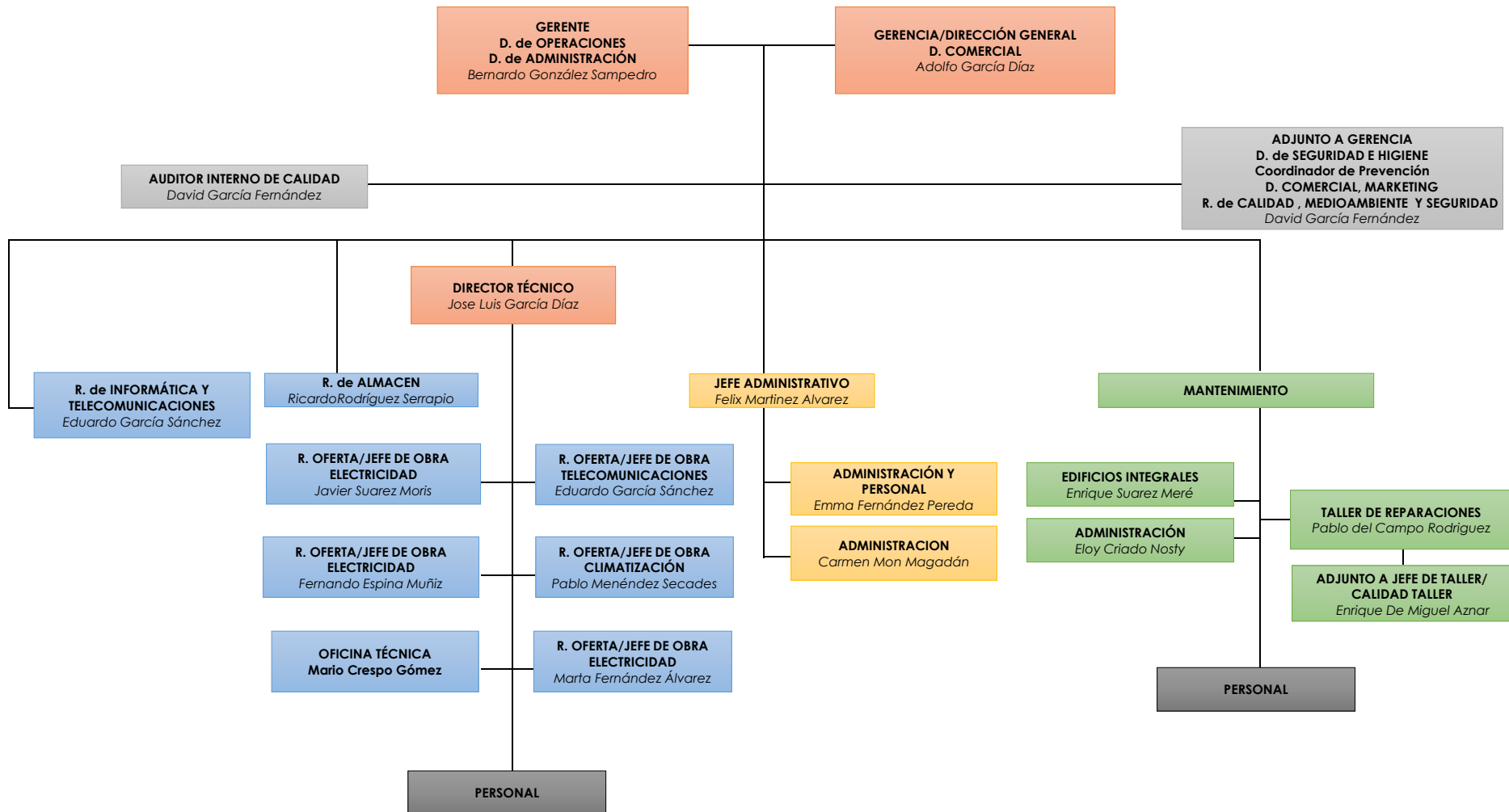
Dpto. de Administración, con los servicios financieros, de personal y de gestión de la empresa.

Dpto. de Operaciones: Oficina de Estudios, Proyectos e Instalaciones.

Dpto. de Tecnología y Calidad: gestión del Sistema de Gestión de la Calidad según ISO 9.001, la Gestión del Medio Ambiente según ISO 14001, y los desarrollos informáticos de aplicaciones.

Dpto. de Seguridad e Higiene: con el Coordinador de Seguridad.





## bancos con los que principalmente se trabaja

BANCO HERRERO.  
BANCO POPULAR.  
BANESTO.  
BANKINTER.



CAJASTUR.  
CAJA ESPAÑA.  
BANCO SANTANDER.  
LA CAIXA.

## clientes

En la versión electrónica, los textos contienen enlaces de Internet a las páginas de nuestros clientes.

ACCIONA  
ACS, PROYECTOS, OBRAS Y CONSTRUCCIONES, S.A.  
ADARO TECNOLOGÍA  
ALCATEL e-BUSSINES  
ARCELOR-MITTAL  
ASAC COMUNICACIONES, S.L.  
AUTOTEX AIR-BAG, S.A.  
AYUNTAMIENTO DE GIJON  
AYUNTAMIENTO DE LANGREO  
AYUNTAMIENTO DE OVIEDO  
CEASA  
CEYD, S.A.  
COGERSA  
CONSTRUCCIONES EMILIO CUETO, S.L.  
CONSTRUCCIONES FRESNO.  
CONSTRUCCIONES HERMANDOS SAMPEDRO  
CONSTRUCCIONES JESÚS MÁRTINEZ  
CONSTRUCCIONES JOSE FRESNO.  
CONSTRUCCIONES LORENZO GARCIA, S.A.  
CONSTRUCCIONES MARTINEZ NUÑEZ, S.A.  
CONSTRUCTORA LOS ALAMOS, S.A.  
COPROSA  
CORSAN-CORVIAN  
DRAGADOS, S.A.  
ESTEL  
FIDMA – CAMARA DE COMERCIO DE GIJÓN  
FOMENTO DE CONSTRUCCIONES Y CONTRATAS, S.A.  
GEIMSA.  
GOBIERNO DEL PRINCIPADO DE ASTURIAS.  
GONCESCO

GRUPO MASAVEU  
GRUPO SOLIUS.  
GRUPO TEMPER  
HIDROCANTABRICO, S.A.  
HORMAS APLICACIONES Y SERVICIOS, S.L.  
HOSPITAL DE JOVE  
INCORSA  
INGENIERIA MINERA E INDUSTRIAL, S.A. (IMISA).  
IZAR CONSTRUCCIONES NAVALES, S.A. (ASTILLERO GIJON)



MATADERO CENTRAL DE ASTURIAS  
OBRAS Y CONTRATAS DEL PRINCIPADO.  
OHL.  
PROCOIN  
PROYECTO E INSTALACIONES DE MATERIAL URBANO, S.A. (PRIMUR)  
SEDES, S.A.  
SERESCO, S.A.  
TELEFONICA DE ESPAÑA, S.A.  
TESORERIA GENERAL DE LA SEGURIDAD SOCIAL  
TIDEA  
TRAGSA  
TRATAMIENTO DE OBRAS, S.L. (TROBSA)  
VIAS

## proveedores

ABB.

ALBA DISMELEC, S.L.

ALVAREZ BELTRAN.

COMERCIAL VD.

DIMELSA.

GRUPO TEMPER.

GRUPO SCHNEIDER.

INDUSTRIAL FERRETERA ASTURIANA.

METALUX OVIEDO, S.L

MUNIELLO ELECTRICIDAD, S.A.

SIEMENS



**anexos: certificados de calidad y medio ambiente, carnés profesionales y clasificaciones**